



氮化硼粉末 PT350, PT360 和 PT370

Momentive 高新材料 PolarTherm 氮化硼 (BN) 粉末 **PT350, PT360, PT370** 是中密度聚集体的六方形晶体, 晶体大小在 (10-15) μm 。这些粉末的平均粒径在 (125-250) μm 之间。

同所有 PolarTherm 氮化硼粉末一样, 这些级别的氮化硼粉末具有显著的导热性。这些级别的粉末所具有的聚集性质, 使得用于高负荷聚合体时仍能保持可使用的粘度并且不显著增加复合物中 BN 的重量。在复合的时候应小心操作, 不要将聚集体弄碎。

PT350

PT350 是最小的中密度聚集体, 平均粒径在 (125-150) μm 之间。

PT360

PT360 具有较大的平均粒径 (约 250 μm) 和较高的表面积 (约 6.5 m^2/g)。

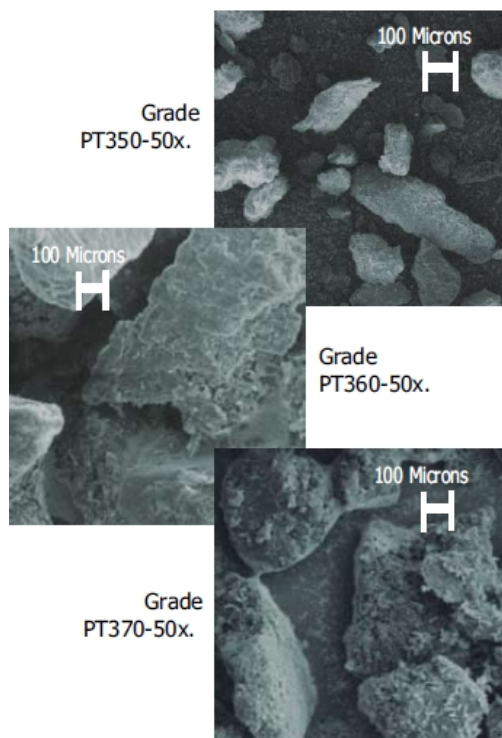
PT370

PT370 相比 **PT360** 具有较低的表面积 (约 2.5 m^2/g) , 在许多配方设计中给出了改良的混合结果。

应用

Momentive PolarTherm 氮化硼粉末的导热性、电学和机械性能相结合, 是各种热处理材料的理想选择, 包括:

- 缝隙填充和底层填充
- 灌装和铸造成型
- 硅橡胶衬垫
- 液态封装胶
- 复合热塑性塑料



上海及川贸易有限公司
地址: 上海市漕溪路 250 号银海大楼 A1201 室
网站: www.archine.com.cn
E-mail: info@archine.com.cn

电话: (86) 21 6482 0099
传真: (86) 21 6451 3829
24 小时服务热线: 15900706965

氮化硼粉末

PT350, PT360 和 PT370

PT350, PT360, PT370 是最适合用于那些要求必须热灌装的填充应用中，并且维持一个可行的粘度是至关重要的。

Momentive 高新材料生产超过 75 种标准和定制的 BN 粉末以满足广泛的应用需求，并且拥有超过 40 年的氮化硼粉末的合成技术与精制经验。

氮化硼的一般特性

- 电绝缘体
- 介电常数低、介质损耗角小
- 高温稳定性好
- 导热性能好
- 具有润滑性
- 化学惰性
- 不浸润性

粒度分析

筛子	PT350	PT360	PT370
-325	5.3	3.6	9.3
-200/+325	3.1	1.9	1.4
-150/+200	11.6	6.2	3.0
-100/+150	50.4	11.8	5.8
-80/+100	29.3	7.3	6.4
-40/+80	0.3	69.2	73.8
+40	0	0	0.3

典型性质	PT350	PT360	PT370
晶体类型	六方 (石墨)	六方 (石墨)	六方 (石墨)
颜色	白色	白色	白色
平均粒径, μm	125-150	250	250
晶体大小, μm	10	9	10-15
表面积, m^2/g	3.3	6.5	2.6
振实密度, g/cc	0.7	0.5	2.6
氧含量, %	0.3	0.3	0.2
可溶性硼酸盐, %	0.1	0.1	0.3
碳含量, %	0.03	0.03	0.03

元素

Ca, Si.....<500 ppm (每种元素)
 Cu, Al, Mg, Fe, K<100 ppm (每种元素)
 Cl, S.....<50 ppm (每种元素)
 Na.....<20 ppm
 其它金属元素.....<10 ppm (每种元素)

包装规格: 1磅/袋

上海及川贸易有限公司
 地址: 上海市漕溪路 250 号银海大楼 A1201 室
 网站: www.archine.com.cn
 E-mail: info@archine.com.cn

电话: (86) 21 6482 0099
 传真: (86) 21 6451 3829
 24 小时服务热线: 15900706965